



## ArCADia BIM LT

Basit bir CAD ortamında çalışın ve BIM teknolojisini kullanın.

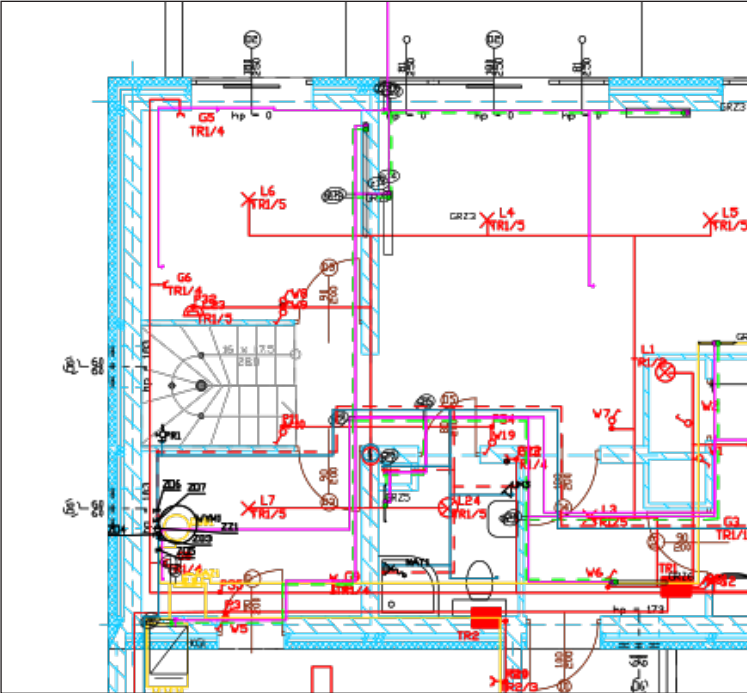
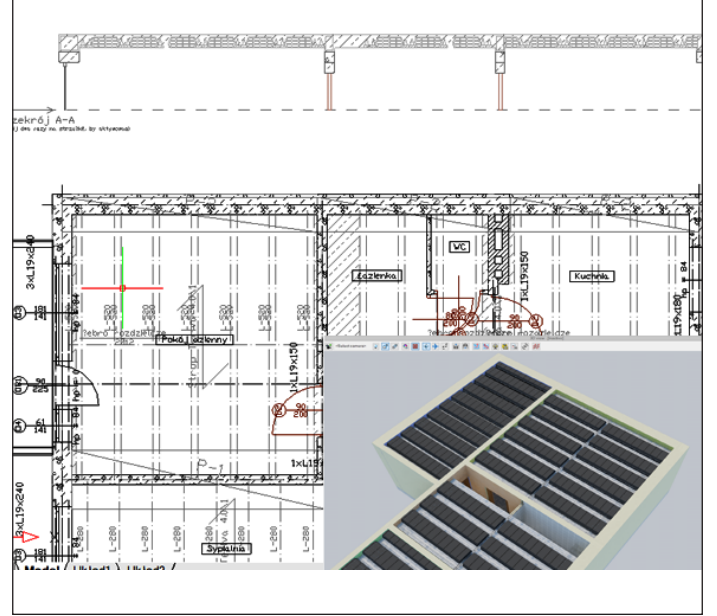
Nesneye yönelik 2D çizim,  
hızlı belge oluşturma.

ArCADia BIM LT, 2D bina belgelerinin nesne tabanlı oluşturulmasını ve dosyaların 2013 DWG formatına kaydedilmesini sağlayan tamamen işlevsel, kullanımı kolay ve sezgisel bir CAD programıdır.

ArCADia BIM LT, DWG 2018 formatındaki dosyaları otomatik olarak 2013 sürümüne dönüştürerek açar.

En geniş anlamıyla inşaat sektörü için temel bir grafik tasarım aracıdır.

Programın LT sürümü ArCADia BIM sisteminin tüm temel işlevlerine sahiptir.



### ArCADia BIM LT yazılımının ÖZELLİKLERİ:

- BIM teknolojisini, nesne yönelimli mimari tasarımı destekleyin.
- Hazır mimari unsurlarla akıllı çizim: çok katmanlı duvarlar, merdivenler, tabanlar, sütunlar, bacalar, pencereler ve kapılar.
- Belgeleri karşılaştırma ve birleştirme.
- Otomatik kat girişi, Teriva kat tasarımı için ek destek.
- İfadeler üretmek.
- IFC formatını destekleme. Tasarım verilerini diğer programlarla paylaşma imkanı.
- Tam DWG / DXF desteği.

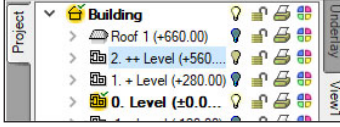
### Standart ÖZELLİKLER:

- BIM ÖZELLİKLERİ
- TEMEL ÇİZİM ARAÇLARI

## BIM ÖZELLİKLERİ

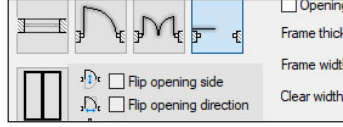
TEMEL ARAÇLAR | MİMARİ | İNŞAAT | SU TESİSATI | KANALİZASYON TESİSATI | GAZ TESİSATI | ISITMA TESİSATI | ELEKTRİK TESİSATI | İLETİŞİM

### BIM ÖZELLİKLERİ - TEMEL ARAÇLAR



#### Project Manager tree

Proje Yöneticisi'nin açık ağacından görünümleri ve görüntülenen bilgileri yönetme.



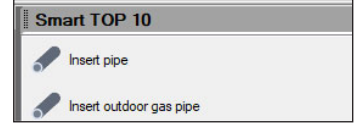
#### Walls, windows, doors

Akıllı izleme işlevini kullanarak duvar, boru gibi eleman ekleme fonksiyonları



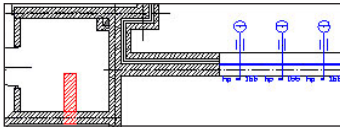
#### Visualization

Klasik veya 3 boyutlu çizimlerin gerçek zamanlı gösterilmesi (3B oyun motoru kullanarak görselleştirme)



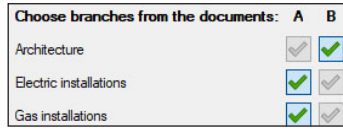
#### Smart TOP 10

Sık kullanılanlardan oluşan akıllı liste: Bir proje üzerinde çalışırken otomatik olarak kişiselleştirilmiş bir araç paleti oluşturulur.



#### Comparing

ArcADia sistem modeli olarak oluşturulan bir projenin iki farklı versiyonunda yeni ve değiştirilmiş sistem elemanlarının karşılaştırılması.



#### Merging

Bir bina projesinin tek bir modelini oluşturmak için bina modelini mimari tasarımdan kurulum tasarım modelleriyle birleştirme imkanı.



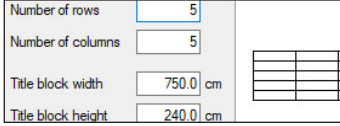
#### Collision

Bir görünümde bir veya birden çok ArcADia sistem elemanlarının kesişme listesini 3 boyutlu görme ve listeleme.



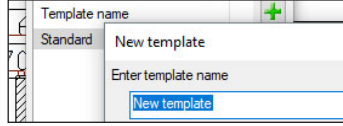
#### Library

Çizimde gerekli olan 2 boyutlu semboller ve 3 boyutlu nesnelere ile detaylandırmaya olanak tanıyan dahili kütüphane.



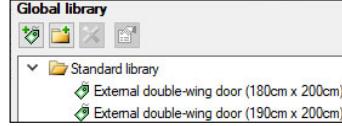
#### Drawing tables

Çizim tablolarını program kütüphanesine kaydetme seçeneği ile oluşturma ve ekleme.



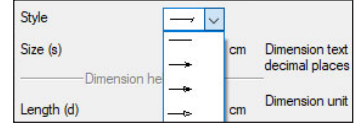
#### Custom setting

Proje şablonunda öğeler (kalemler, yazı tipleri, varsayılan öğe boyutları, vb.) için özel ayarları kaydetme.



#### Elements

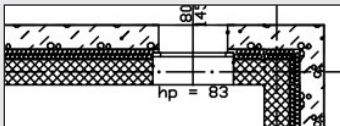
Tüm eleman türlerinin yerleşik bir kütüphaneye ekleme imkanı.



#### Dimensioning

Doğrusal ve açılabilir boyutlandırma ile dizin oluşturma imkanı.

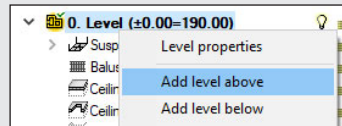
### BIM ÖZELLİKLER - MİMARİ



Yerleşik yapı malzemeleri kataloğu ile herhangi bir çok katmanlı duvarın tanımlanması veya çiziminin seçimi.



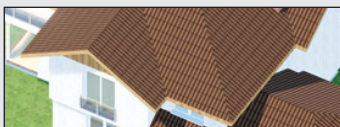
Doğrama ekleme: Pencere ve kapı doğramalarının parametrik bir şekilde yerleştirilmesi.



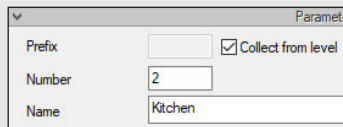
Odaların duvarların ve sanal duvarların kapalı ana hatlarından otomatik olarak oluşturulması. İsim verme, fonksiyon atama, sıcaklık ve aydınlatma zellikleri belirleme.



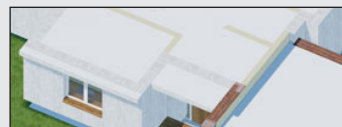
Herhangi bir görünümde tek-çok bağılı merdivenlerin ve sarıcı merdivenlerin tanımlanması.



Kapalı dış duvarlar konturuna otomatik bir çatı yerleştirme. Çatı pencereleri ve dor-mer pencerelerinin yerleştirilmesi.



Seçili öğeleri kopyalama imkanı olan bir seviye oluşturma.



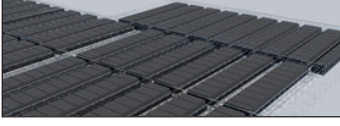
Kapalı dış duvarlar konturuna otomatik tavanlar yerleştirme.

> DAHA FAZLASI...

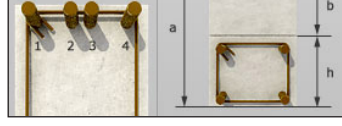
## BİM ÖZELLİKLERİ

TEMEL ARAÇLAR | MİMARİ | İNŞAAT | SU TESİSATI | KANALİZASYON TESİSATI | GAZ TESİSATI | ISITMA TESİSATI | ELEKTRİK TESİSATI | İLETİŞİM

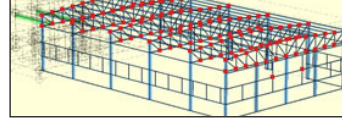
### BİM ÖZELLİKLERİ - İNŞAAT



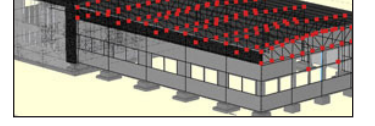
Sistemin tüm temel elemanlarını içeren Teriva nervürlü kiriş çatıların yapısal sistemlerini inşa eder. Tavan girişleri, yeniden güçlendirici kolonlar, gizli kolonlar, takaslar, destek ağı ve elemanlar dahil olmak üzere tüm gerekli malzeme listeleri tavan yapmak için gerekli, takviye çelik ve monolitik beton eklendi.



Bağlama kirişinin uzunlaşmasına takviye ve üzengi demirlerinin eklenmesi ile yerleştirilmesi eklendi.



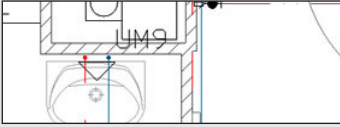
Yer ve malzemenin yanı sıra çubuk kesitinin inşaat görünümüne aktarılması. Mimari modelin geri kalan elemanlarını işlenmiş veya şeffaf bir 3D görünüm şeklinde ve modüler eksenler, çubuk elemanları ve yüzey elemanlarının da aktif alt tabakaları şeklinde geçirilmesi.



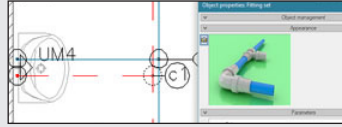
Bir binanın üç boyutlu mimari modeli temelinde oluşturulan otomatik 3D inşaat görünümü.

> DAHA FAZLASI...

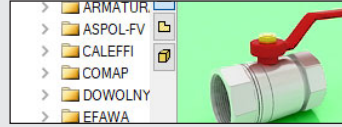
### BİM ÖZELLİKLERİ - SU TESİSATI



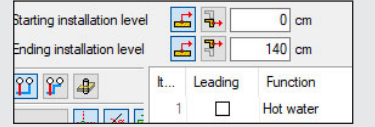
İç su temin sisteminin çizimleri | bağlantı noktası | su sayacı seti | boru hatları.



Bağlantı noktalarının otomatik olarak oluşturulması ve kurulum açıklaması. Kendi şablonlarınızı oluşturma.



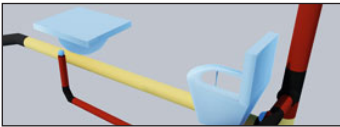
Üreticinin kitaplığından bağlantı parçaları ve aygıtlar takın. Kullanıcı tarafından tanımlanmış şekil ve boyutlara sahip cihazlar yerleştirme (örn. DHW ısıtıcıları). Program kütüphanesine tipik eleman sistemlerinin yerleştirilmesi.



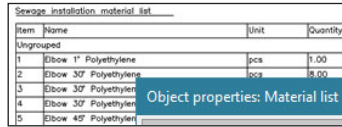
Bir kütüphaneden yükselticilerin ve dağıtım borularının uygulanması. Farklı işlevlerle aynı anda birkaç paralel kanal çalıştırmak ve bunları birbirine bağlamak mümkündür. Kurulumun birçok ögesinin seviyesini aynı anda değiştirmenize olanak tanıyan çizim basitleştirmeleri.

> DAHA FAZLASI...

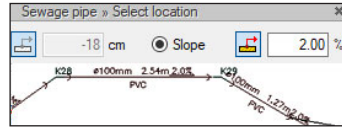
### BİM GÖZELLİKLERİ - KANALİZASYON TESİSATI



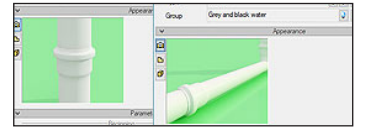
Görünümde gösterilmeyen boru hattı güzergahındaki düzensizliklerin düzeltilmesini kolaylaştıran 3D öznetmesi.



Projeye dahil edilen hazır malzeme listeleri, cihazlar ve bağlantı parçaları oluşturmak.



Kanalizasyon sisteminin boru hattı güzergahına görünümde belirli bir eğim belirleyerek girilmesi.



Çıkış kanalları, yükselticiler ve aksesuarlar için bağlantı boruları arasında otomatik ayırım hatları.

> DAHA FAZLASI...

Q	Installati...	Location Level	Description
Q		Level	Unconnected pipeline
Q		Level	Unconnected pipeline
Q		Level	Items unconnected to
Q		Level	Items unconnected to

Projeye dahil edilen hazır malzeme listeleri, cihazlar ve bağlantı parçaları oluşturmak.

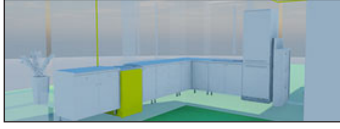
Item	Name	Unit	Quantity
1	Elbow 1" Polyethylene	pcs	1.00
2	Elbow 3/2" Polyethylene	pcs	1.00
3	Elbow 3/2" Polyethylene	pcs	1.00
4	Elbow 3/2" Polyethylene	pcs	1.00
5	Elbow 4/2" Polyethylene	pcs	1.00

Kurulumda bağlantıların doğruluğunu kontrol etme.

## BİM ÖZELLİKLERİ

TEMEL ARAÇLAR | MİMARİ | İNŞAAT | SU TESİSATI | KANALİZASYON TESİSATI | GAZ TESİSATI | ISITMA TESİSATI | ELEKTRİK TESİSATI | İLETİŞİM

### BİM ÖZELLİKLERİ - GAZ TESİSATI



İç gaz tesisatının çizimleri.



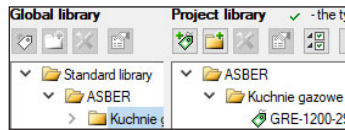
Bir dizi bağlantı tertibatının otomatik üretimi.

Item	Name	Quantity	Unit
1	Gas valve, 3/4", 1/2"	1	pc
2	Gas pipe, 3/4", 1/2"	1	pc
3	Gas pipe, 3/4", 1/2"	1	pc
4	Gas pipe, 3/4", 1/2"	1	pc
5	Gas pipe, 3/4", 1/2"	1	pc
6	Gas pipe, 3/4", 1/2"	1	pc
7	Gas pipe, 3/4", 1/2"	1	pc
8	Gas pipe, 3/4", 1/2"	1	pc
9	Gas pipe, 3/4", 1/2"	1	pc
10	Gas pipe, 3/4", 1/2"	1	pc

Hazır malzeme listeleri ve eleman listeleri.



Üreticilerin kitaplığındaki bağlantı parçaları ve cihazlar.



Ana kütüphaneye kolay ve hızlı bir şekilde ek veritabanları girme imkanı.

Item	Location	Description
GB1	Ground floor	Unconnected pipe
GB1	Ground floor	A appliance or val
	Ground floor	Items unconnecte
	Ground floor	The element is not

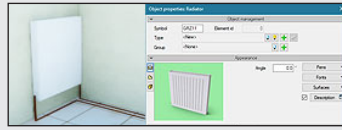
Kurulumda bağlantı doğruluğunu kontrol edin.

> DAHA FAZLASI...

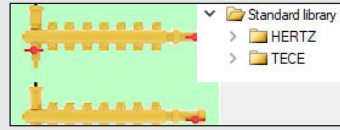
### BİM ÖZELLİKLERİ - ISITMA TESİSATI

Room number	Room name	Room temperature (°C)	Receiver power (kW)	Type/series of type
1	Bathroom	24.0	250	Series: LER1000A
2	Room	20.0	750	Typ: 10
3	Room	20.0	900	Typ: 21
4	Room	20.0	2500	

Hazır malzeme listeleri, cihazlar ve bağlantı parçaları. Odalarda alıcı listesi.



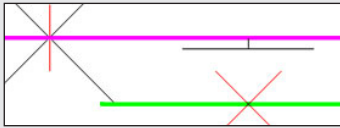
Isı alıcıları, yani panel, nervürlü, banyo ve kanal ısıtıcıları, ısıtma boruları, hava ısıtıcıları ve fan-coil üniteleri.



Üreticinin kitaplığındaki bağlantı parçaları ve cihazlar.



Nokta numaralandırma ve kurulum açıklamalarının otomatik oluşturulması. Kendi şablonları oluşturma.



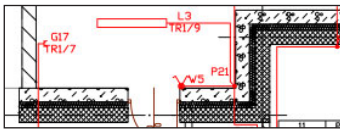
Sabitleme, kullanılan sabitleme için karakteristik parametreler tanımlama imkanı ile eklenir.

Item	Location	Description
KPS1	Level 0	The installation de
	Level 0	Unconnected pipe
	Level 0	Unconnected pipe

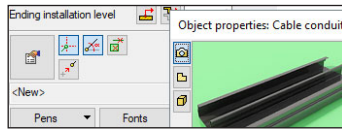
Kurulumda bağlantı doğruluğunu kontrol edin.

> DAHA FAZLASI...

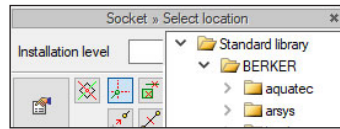
### BİM ÖZELLİKLERİ - ELEKTRİK TESİSATI



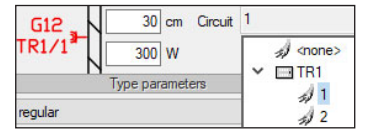
İç elektrik tesisatlarının dağıtım kanalları, prizler, konektörler, kutular, aydınlatma armatürleriyle çizimi.



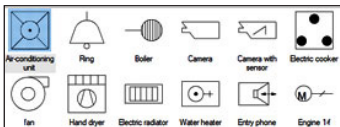
Kablo yollarının belirlenmesi.



Elektrik tesisatı elemanlarının kapsamlı bir katalogu.



Belirli bir dağıtım panosuna alıcı atama imkanı (reklam giyinme).



Girilen nesnelerin sembollerini değiştirme ve belirli bir dağıtım panosuna alıcı atama imkanı.

Item	Name
1	Ceiling lamp, IP 20, 1x30W

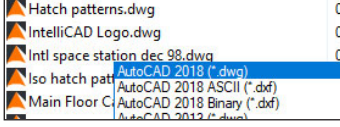
Projede kullanılan malzemelerin bir listesini oluşturmak.

> DAHA FAZLASI...

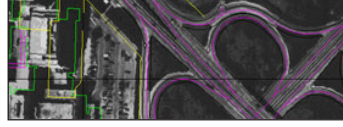
## BİM ÖZELLİKLERİ

TEMEL ARAÇLAR | MİMARİ | İNŞAAT | SU TESİSATI | KANALİZASYON TESİSATI | GAZ TESİSATI | ISITMA TESİSATI | ELEKTRİK TESİSATI | İLETİŞİM

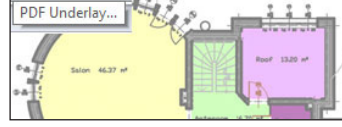
## BİM ÖZELLİKLERİ - İLETİŞİM



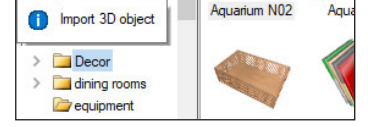
AutoCAD formatı 2,5 ile 2018 arasında (DWG, DXF).



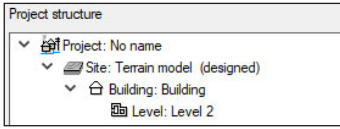
Resim dosyalarını içe aktarma / düzenleme: JPG, TIF, BMP, PNG.



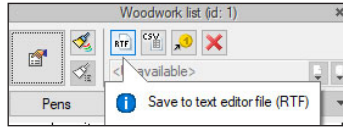
PDF dosyalarını raster alt tabakalara benzer şekilde veya vektör öğelerine dönüştürme ile içe aktarın.



2D / 3D nesnelerin kütüphanesini şu formatlarla genişletme imkanı: XOBJECT, ACO, O2C, OBJ, XOBJ3D ve DWG.



IFC dosyalarının ArCADia'nın temel nesnelere (duvarlar, pencereler, yapılacaklar, tavanlar, çatılar) dönüştürülmesi.

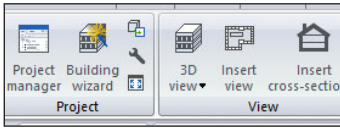


Projeye dahil edilen unsurların malzeme listelerinin RTF, CSV ve Ceninwest programına ihracatı.

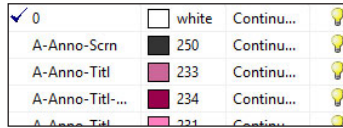
## ÇİZİM ARAÇLARI

Genişletilmiş CAD çizim motoru

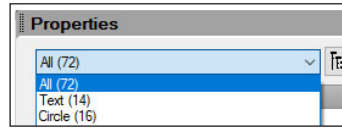
## GELİŞMİŞ ÇİZİM ARAÇLARI



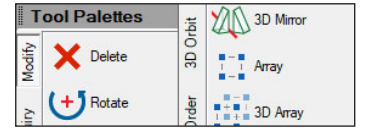
Program penceresi, çizimlerin art arda görüntülediği sekmelere ayrılmıştır.



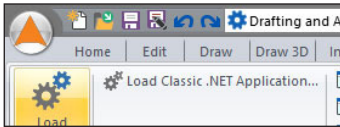
Katmanlar üzerinde çalışma. Proje yönetimi gezgini.



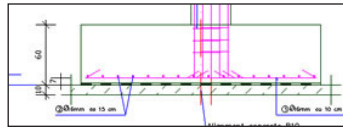
Yerleşik özellik paneli.



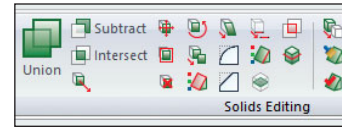
Araç paletlerini görüntüleme. Özel Ekspres araçları araç çubuğu.



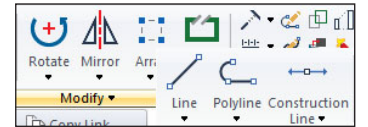
Lisp programlama dili tercümanı uygulandı. SDS ve IRX katmanlarını yükleme imkanı.



2D ve 3D çizimler oluşturmak için temel araçlar.



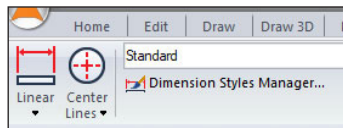
ACIS katılarını (Spa-tial Technology Inc.) açma ve düzenleme yeteneği. ACIS katılarının SAT formatında ithalatı ve ihracatı. **Sadece ArcCADia PLUS'ta**



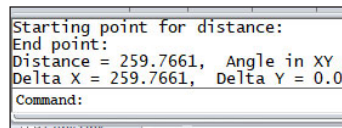
Çizilmiş tüm elemanların özelliklerini tamamen değiştirme ve düzenleme imkanı.



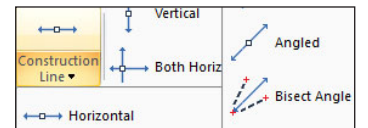
Semboller, bloklar, basit ve karmaşık metinler (SHX ve TrueType yazı tipleri) girme ve tanımlama. Ek çok satırlı metin düzenleyici. Kelime düzenleyicinin yeni işlevleri: sütunlar, ölçekleme, yay ve kenarlar boyunca metin girme, metin uydurma, döndürme, otomatik numaralandırma vb.



Elemana atanan boyutlandırma: doğrusal ve açısal, kendi stillerinizi tanımlamak için özellik.



Otomatik alan ve mesafe ölçümü, ayar koordinatları.



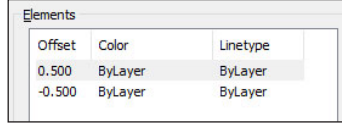
İnşaat hatları için yeni seçenekler.

## ÇİZİM ARAÇLARI Geniştirilmiş CAD çizim motoru

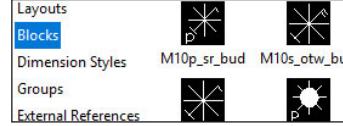
### GELİŞMİŞ ÇİZİM ARAÇLARI



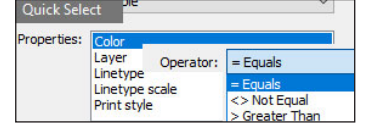
Çok çeşitli ambar desenleri. Yeni kapak tanımı ve degrade dolgu penceresi.



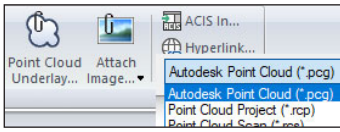
Çok satırlı çizim seçeneği.



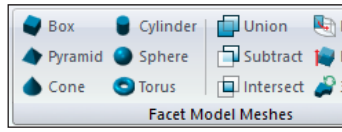
Geliştirilmiş blok, referans ve boyut desteği özellikleri.



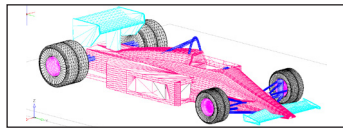
Seçenekler: Benzerleri seçin (seçime ve ayarlar penceresine ekleme ile), Çoklu doji, Çok katlı düzenleyici, Kesikli çizgi.



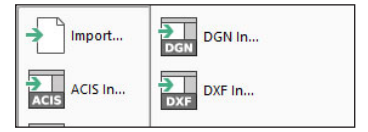
RCP / RCS formatında nokta bulutu ekleme imkanı.



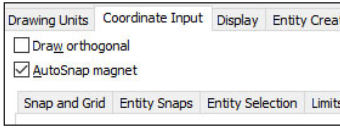
Yeni 3D nesne türleri (primi-tives) Faset Modeller (ODA yüzey modelleyici) ve temel düzenleme işlevleri.



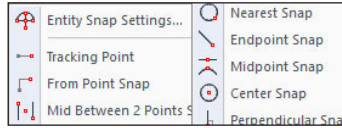
Fotogerçekçi görselleştirme ve oluşturma imkanı. Gizli çizgi modunda çizim ve gerçek zamanlı gölgeleme.



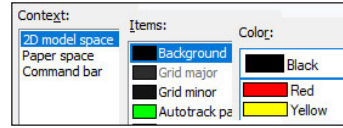
ACIS katılarını açma imkanı Paspaslar için DWF, DGN ve DAE desteği. STL dosyalarının dışa aktarılması.



Yardımcı ızgara, dikey çizim fonksiyonları, polar izleme.



Ek bileşenlerin (ESNAP) uzun süreli tanınması, ör. çizgiler için - merkez, bitiş noktaları ve çizgilerin kesişimleri.



Üst menünün, paneller ve sekmeler, araç çubuklarının, komut durum çubuğunun ve klavye kısayollarının değiştirilmesi.



Tüm yazdırma parametrelerini ayarlayarak hassas baskı. Kağıt alanında dikdörtgen olmayan bir görüntü alanı oluşturma imkanı.